



Anno di Specializzazione in

# EXIT COUNSELING

Gennaio-Dicembre 2012

SEDE

Misericordia di Empoli

Via Cavour, 32 -Empoli FIRENZE

CORSO DI FORMAZIONE IN COUNSELING  
ACCREDITATO DA

**-ASSOCOUNSELING-**



SEGRETERIA DIDATTICA

Tel/Fax +39-055/496161

Cell. + 39-345.59.45.221

info@onap-italia.org

www.onap-italia.org



**DIRETTORE DEL CORSO**

*Patrizia Santovecchi, Presidente O.N.A.P.*

**RESPONSABILE SEGRETERIA DIDATTICA**

*Daiana Tredici*

**SEGRETERIA DIDATTICA**

*Gaia Cilindri, 392.46.53.955*

Cell. 345.59.45.221

Fax 0574/49.97.32

[www.onap-italia.org](http://www.onap-italia.org)

[info@onap-italia.org](mailto:info@onap-italia.org)

[www.onap-profiling.org](http://www.onap-profiling.org)

[redazione@onap-profiling.org](mailto:redazione@onap-profiling.org)

**SEDE DEL CORSO**



Misericordia di Empoli,

Via Cavour, 32 – Empoli, FIRENZE

# EXIT COUNSELING

## PREMESSA

La relazione che si instaura tra il **counselor** ed il proprio cliente è una relazione basata sull'accoglienza, l'ascolto, l'empatia, la disponibilità alla comprensione ed al sostegno.

L'obiettivo che il rapporto di counseling si prefigge è infatti quello di trovare, attraverso la ricerca di una strategia, una strada per rendere possibili le scelte del cliente.

L'**Exit Counseling** o *counseling di svincolo*, è una particolare specializzazione volta al supporto e recupero della persona da condizioni strutturate in cui si verifica sistematicamente e consapevolmente una manipolazione e un controllo mentale da parte di un *leader*.

Questo particolare counselor oltre che ad accompagnare e sostenere le vittime e i loro familiari, indaga i sottili e subdoli meccanismi di riforma del pensiero, del controllo delle emozioni e del comportamento che stanno alla base della prassi dei condizionamenti mentali volti all'assoluta sudditanza ad un *leader*.



## OBIETTIVO PRINCIPALE

Il corso fornisce gli strumenti operativi utili per sostenere adeguatamente una relazione con individui, gruppi o famiglie che manifestano problemi emotivamente significativi legati al condizionamento mentale e alla sudditanza ad un *leader*.

All'interno di tale contesto il counselor potrà affrontare problematiche relative alla famiglia, alla coppia, al reinserimento sociale, all'apprendimento e al cambiamento.

## STRUTTURA DEL PERCORSO FORMATIVO

L'intero percorso ha la durata 300 ore di Formazione, ripartite in **180** ore in presenza, distribuite in **undici mesi** e suddivise in 22 giornate di 8 ore ciascuna (11 week-end, 176 ore), **più la partecipazione ad un seminario organizzato durante l'anno Formativo**; alle quali vanno aggiunte 70 ore di studio personale e preparazione di un elaborato finale, da concordare con i *Tutor* del Corso; e il tirocinio, per un monte ore minimo pari a 50.





## MODALITÀ DI ATTUAZIONE

**Le iscrizioni, entro il 31 dicembre, si potranno effettuare:**

- on-line, seguendo le istruzioni per l'inoltro della domanda sul sito:

**[www.onap-italia.org](http://www.onap-italia.org)  
per Fax 0574/499732**

La frequenza del Corso è a numero chiuso (20 partecipanti).

Qualora il numero delle domande sia superiore al numero dei posti disponibili, verrà operata una selezione sulla base della data della presentazione della domanda; nonché valutato il curriculum dei candidati e la selezione attraverso il colloquio individuale.

## MODALITÀ DIDATTICA

La modalità didattica utilizzata nel percorso formativo è finalizzata a potenziare oltre al concetto di prestazione professionale, anche quello di competenza. Per questo molte delle ore saranno dedicate alle simulate, dove docenti e discenti si alterneranno nel ruolo di clienti e exit counselor.

Una formazione-esperienziale dunque, erogata non solo attraverso la narrazione di contenuti teorici, ma in un clima di scambio interattivo che consente l'applicabilità concreta delle teorie esposte. Si propone dunque, un percorso didattico individualizzato, integrato dalla parte esperienziale, che crea ed utilizza una trasversalità delle informazioni e dei diversi saperi mediato da un sistema di apprendimento basato sulle risorse, competenze e professionalità acquisite in anni di esperienza da esperti del settore. Agli approfondimenti teorici, dunque, si affiancano *role-playing*, simulate, lezioni con l'ausilio di audiovisivi, supervisione di gruppo e personale, formazione sulle proprie dinamiche personali.

Durante la fase di studio individuale, dovrà essere elaborato da ogni partecipante un *Project Work* circa le tematiche affrontate durante il corso. L'elaborato dovrà essere redatto tenendo presente i seguenti aspetti:

**Descrizione sintetica del contesto di riferimento.**

**Evento critico/problemi individuati: descrizione, cause, ecc...**

**Argomentazione delle motivazioni sulla scelta dell'argomento e analisi descrittiva.**

**Bibliografia di riferimento.**

## CRITERI DI AMMISSIONE

Al Corso possono accedere:

- a) Psicoterapeuti (medici o psicologi, ex art. 3, L. 56/89).
- b) Psicologi abilitati (Albo A) con esperienza professionale, minima, triennale certificata.
- c) Counselor che abbiano conseguito una formazione triennale presso una struttura formativa accreditata da Associazioni di categoria quali: AssoCounseling, S.I.Co., A.I.Co., A.N.Co.Re.

## MODALITÀ DI AMMISSIONE

Un colloquio motivazionale di ammissione con un didatta del Corso, da effettuarsi o sabato 7 gennaio o sabato 14 gennaio dalle ore 10.00-13.00 e dalle 14.00-18.00.

## DOCUMENTAZIONE DA PRESENTARE AL COLLOQUIO

- 1) Copia del certificato di laurea con votazione finale.
- 2) Copia dell'iscrizione all'Ordine professionale o Associazione di categoria di Counseling.
- 3) Certificazione (Psicologi) dell'esperienza professionale triennale.
- 4) Curriculum vitae et studiorum;
- 5) Copia fronte/retro di un documento di identità in corso di validità.
- 6) Copia fronte/retro Codice Fiscale.

## VALUTAZIONE DELLE COMPETENZE

Saranno organizzate prove di valutazione dell'apprendimento certificative durante tutto il percorso formativo.

La valutazione, ai fini del rilascio del certificato, prevede un esame scritto e orale con la partecipazione di una commissione esterna di AssoCounseling, **superato il quale**, si accede alla dissertazione finale del proprio Project Work.

Gli esami saranno effettuati nel mese di marzo 2013 (data da stabilire).

## ASSENZE

Hanno diritto ad accedere all'esame finale i corsisti che avranno effettuato un massimo di ore di assenza pari al 10% del totale ed esclusivamente all'interno dei moduli teorici.

## ACCREDITAMENTO E CERTIFICAZIONE

Il corso è accreditato AssoCounseling (CERT-0050-2011).

Alla fine del percorso formativo e riportata una valutazione positiva del percorso, la struttura rilascia all'allievo il diploma in "**Exit Counseling**" unitamente ad un certificato contenente nel dettaglio le materie teoriche e le attività esperenziali effettuate ed il relativo monte ore. I soci di AssoCounseling che frequentano il corso potranno richiedere l'ampliamento del proprio ambito di intervento in "**Exit Counseling**", inoltre il corso è valido ai fini dell'aggiornamento permanente richiesto dall'Associazione.

## TIROCINIO

Il tirocinio pratico, per un monte ore minimo pari a 50, verrà svolto all'O.N.A.P. a partire da gennaio 2013.

## **COSTI**

L'importo del Corso è di € 2.000,00, pagabile per intero al momento dell'iscrizione o ratizzabile in tre rate.

La prima rata di € 1.000,00, da versare al momento dell'iscrizione, la seconda rata di € 500,00 entro il 15 maggio 2012, la terza rata di € 500,00 entro il 15 settembre 2012.

L'iscrizione comporta il pagamento dell'intero Corso anche in caso di rinuncia da parte del corsista.

Per ogni controversia relativa al presente atto sarà competente il Foro di Firenze.

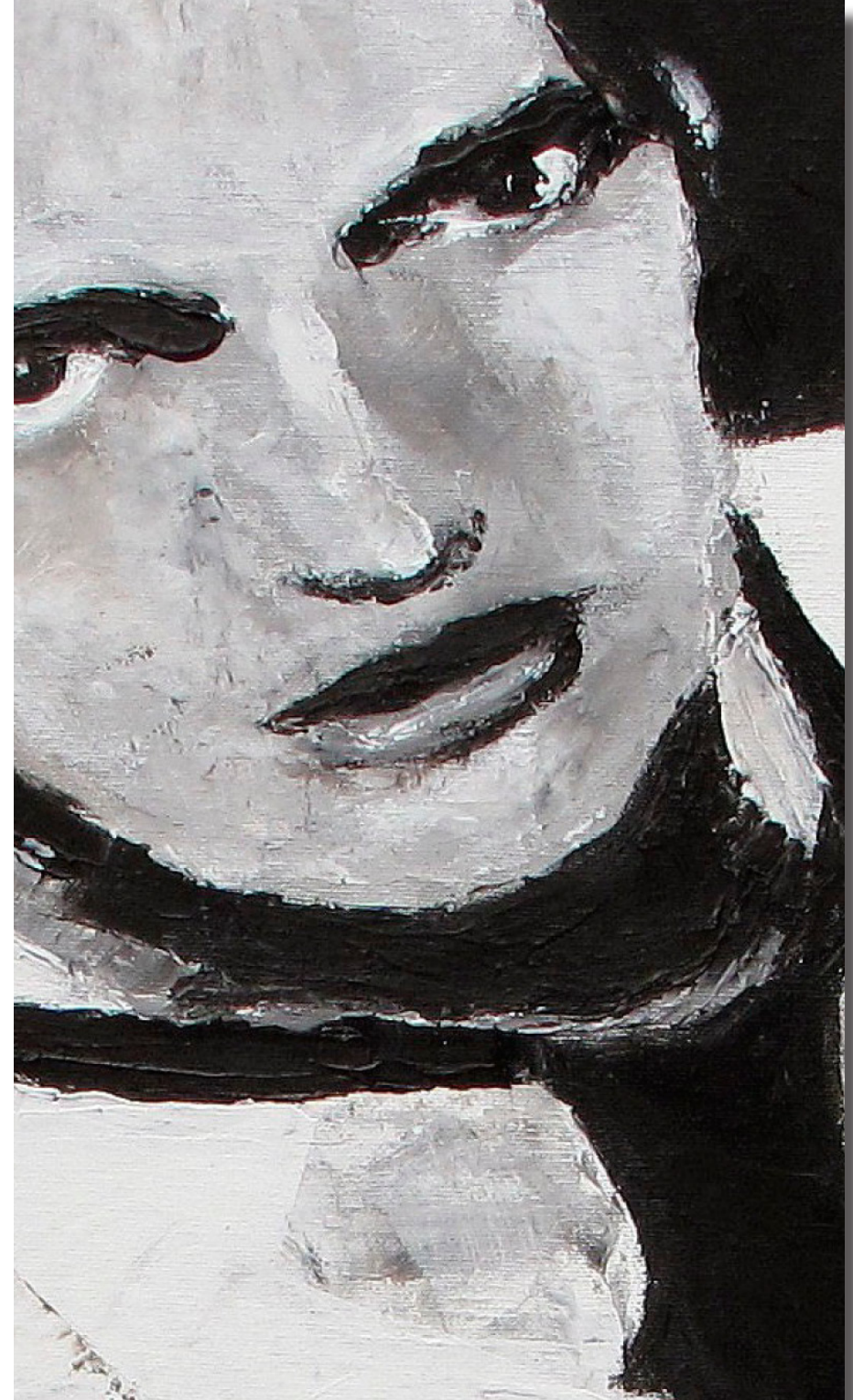




## CORPO DOCENTE

1. *Campai Annalisa*, Supervisor Counselor accreditato da AssoCounseling, Mediatore Familiare.
2. *Caterini Pietro*, Psicologo, Psicoterapeuta, Mediatore Familiare. Direttore e analista didatta della Scuola di Psicoterapia Comparata.
3. *Chellini Paolo*, Psicologo, Psicoterapeuta, esperto di Comunicazione e tecniche ipnotiche.
4. *Michelacci Sonia*, Avvocato Foro di Firenze.
5. *Santovecchi Patrizia*, Presidente O.N.A.P., Professional Counselor, Exit Counselor, Criminologo, Mediatore Professionale.
6. *Valleri Tommaso*, Professional Counselor. Segretario Generale di AssoCounseling, (Associazione Professionale di Categoria).

Il Corso vedrà la partecipazione di vari Esperti che interverranno nelle simulate.



## CALENDARIO LEZIONI

Ore 9.30-13.30/15.00-19.00

*1 week-end: Sabato 21 gennaio; Domenica 22 gennaio 2012*

*2 week-end: Sabato 11 febbraio; Domenica 12 febbraio 2012*

*3 week-end: Sabato 10 marzo; Domenica 11 marzo 2012*

*4 week-end: Sabato 21 aprile; Domenica 22 aprile 2012*

*5 week-end: Sabato 12 maggio; Domenica 13 maggio 2012*

*6 week-end: Sabato 16 giugno; Domenica 17 giugno 2012*

*7 week-end: Sabato 08 luglio; Domenica 09 luglio 2012*

*8 week-end: Sabato 22 settembre; Domenica 23 settembre 2012*

*9 week-end: Sabato 13 ottobre; Domenica 14 ottobre 2012*

*10 week-end: Sabato 17 novembre; Domenica 18 novembre 2012*

*11 week-end: Sabato 01 dicembre; Domenica 02 dicembre 2012*

## MATERIALE DIDATTICO

Il materiale didattico verrà indicato all'inizio del corso.





Anno di Specializzazione in

**EXIT COUNSELING**

**Gennaio-Dicembre 2012**



Sede legale: Via San Gallo 105 50129 FIRENZE  
Tel/Fax +39-055/496161 – Cell. + 39-345.59.45.221  
[www.onap-italia.org](http://www.onap-italia.org) [info@onap-italia.org](mailto:info@onap-italia.org)  
Giornale scientifico: [www.onap-profiling.org](http://www.onap-profiling.org)  
C.F. 94106970489

Sede amministrativa: Piazza Duomo 48 59100 PRATO  
Fax +39-0574/499732 – Cell. + 39-392.46.53.955  
Sede didattica c/o Università di Castel Sant'Angelo  
Corso Vittorio Emanuele II, 217 – 00186 ROMA  
Cell. +39-392.15.67.159